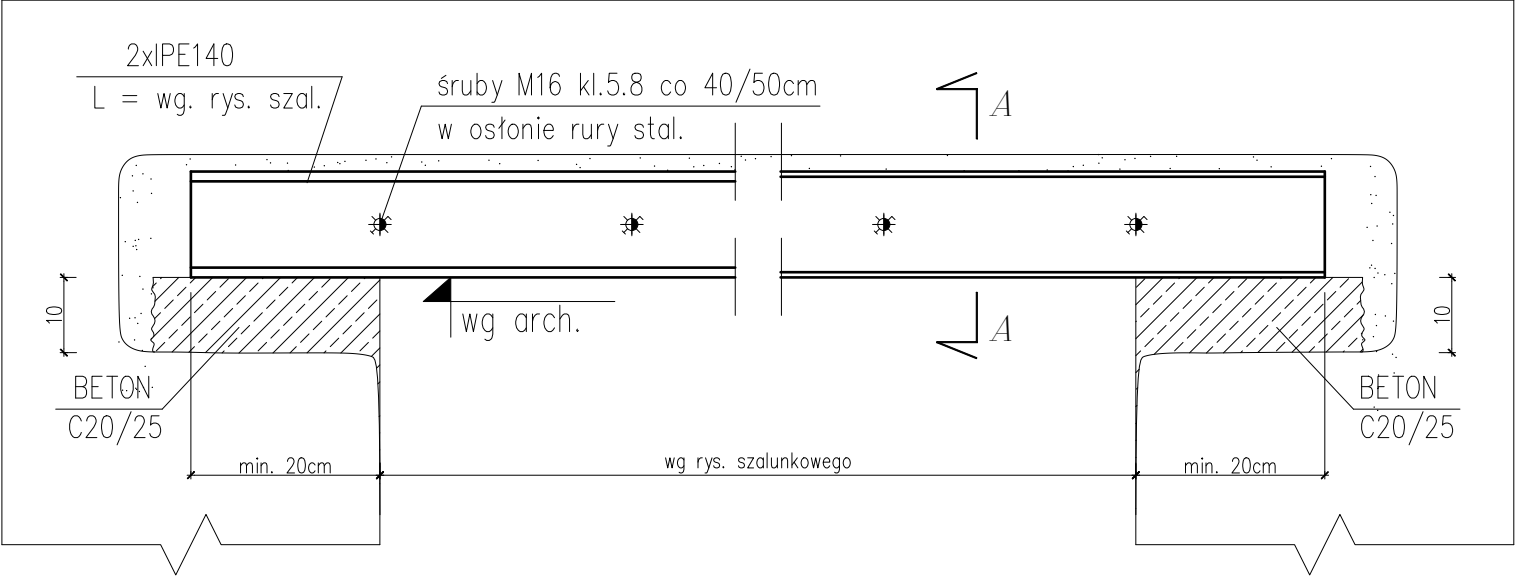


NADPROŻE STALOWE NS-1  
2xIPE140  
Schemat nadproża



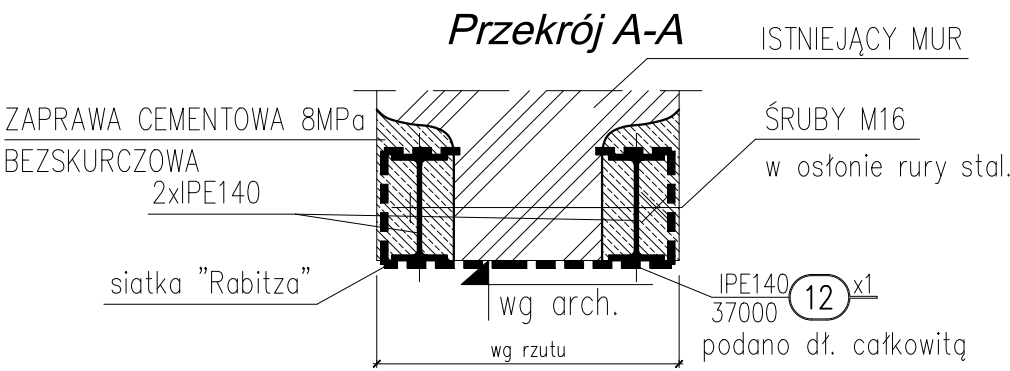
STAL PROFILOWA: S235

ZABEZPIECZENIE ELEMENTÓW METALOWYCH PRZED KOROZJĄ CHEMICZNĄ,  
POPRZECZ POMAŁOWANIE MLECZKIEM CEMENTOWYM.

Powierzchnia stalowa powinna być oczyszczona do stopnia czystości  
co najmniej 2 wg PN-70/H-97050 (Sa 2,5 wg ISO 8501-1:1988);  
powierzchnia powinna być sucha, pozbawiona tłuszczu i kurzu.

KOLEJNOŚĆ ROBÓT:

Podstemplować strop i belki, które wywierają obciążenie na odcinek muru przewidziany do wzmocnienia.  
Wykuć gniazdo w miejscu oparcia belki stalowej na murze i wykonać poduszkę betonową z betonu B25 na grubość ok. 10 cm oraz głębokość 30 cm.  
Po oczyszczeniu bruzdy z resztek gruzu i zmyciu jej wodą osadzić belkę stalową opierając ją na poduszce betonowej. Belkę czasowo zablokować drewnianymi klinami z twardego drewna (dqb, buk) lub klinami stalowymi.  
Wolne przestrzenie pomiędzy belką a ścianą wypełnić ubitą zaprawą (lub betonem).  
Analogicznie osadzić belkę z drugiej strony ściany.  
Zamontować śruby M16 w rozstawie co około 40/50cm.



WYKAZ STALI PROFILOWEJ

data		sztuk	symbol	nazwa elementu					
2022-12-16		1	NS-1	NS-1					
lp.	numer	sztuk	profil	stal	dł.[mm]	masa jedn. [kg/mb]	masa całk. całk.[kg]	pow. md. [m²]	UWAGI
1	(12)	1	IPE140	S235	37000	12.9	477.3	20.4	
SUMA DLA JEDNEJ SZTUKI							477	20.4	
dodatek na spoiny 0%							0		
SUMA CAŁKOWITA DLA JEDNEJ SZTUKI							477	20.4	
SUMA CAŁKOWITA DLA 1 SZT.							477	20.4	

TEMAT	Przebudowa budynku Sądu Rejonowego z zagospodarowaniem terenu na działce nr 1155/1 obr. 0001 Lipsko, przy ul. Partyzantów 7 w Lipsku		
NAZWA ZADANIA	Wykonanie dokumentacji projektowo-kosztorysowej remontu budynku Sądu Rejonowego w Lipsku przy ul. Partyzantów 7		
ADRES INWESTYCJI	działka nr 1155/1 obr. 0001 Lipsko ul. Partyzantów 7		
INWESTOR	Sąd Okręgowy w Radomiu ul. Piłsudskiego 10 26-600 Radom		
JEDNOSTKA PROJEKTOWA	INSTAL-TECH Marcin Marzec NIP: 864-182-66-20 ul. Nowohucka 92a, 30-728 Kraków		www.marzec-budownictwo.pl M A R Z E C BUDOWNICTWO
FAZA	PROJEKT WYKONAWCZY		
BRANŻA	KONSTRUKCJA		
PROJEKTANT	mgr inż. Robert Firliński upr. bud. w konstrukcyjno-budowlanej do proj. bez ograniczeń, nr 585/94, 414/2000		
SPRAWDZAJĄCY	mgr inż. Michał Detka upr. bud. w konstrukcyjno-budowlanej do proj. bez ograniczeń, nr SWK/0010/PWBKb/19		
OPRACOWAŁ	mgr inż. Michał Detka		
TYTUŁ RYSUNKU	NADPROŻE STALOWE NS-1.		
SKALA: 1:10	NR RYSUNKU: K11	DATA: 09.12.2022r	